

Preisblatt zur Grund- sowie Ersatzversorgung für Haushaltskunden, gültig ab 01.07.2022



Gemeindewerke
Schwarzenbruck GmbH

	NETTO ohne MwSt.	BRUTTO mit 19 % MwSt.
Grund- und Ersatzversorgung		
Energiepreis	25,27 ct/kWh	30,07 ct/kWh
Monatlicher Grundpreis	4,55 €	5,42 €

Im Arbeitspreis enthaltene Abgaben & Umlagen (netto)

	Preisstand 01.07.2022		<i>Preisstand 01.06.2022</i>	
	ct/kWh	€/Jahr	<i>ct/kWh</i>	<i>€/Jahr</i>
Stromsteuer	2,050		2,050	
Konzessionsabgabe	1,320		1,320	
EEG-Umlage	0,000		3,723	
KWK-Umlage	0,378		0,378	
§ 19 Strom-NEV-Umlage	0,437		0,437	
§ 17f EnWG Offshore-Netzumlage	0,419		0,419	
§ 18 AbLaV-Umlage	0,003		0,003	
Netzentgelt pro verbrauchter Kilowattstunde *	6,250		6,250	
Grundpreis		36,00		36,00
Netzentgelt für den Messstellenbetrieb		13,70		13,70
Summe Netzentgelt, Steuern, Abgaben	10,857	49,70	14,580	49,70
Stromeinkauf, Vertrieb, Service	14,413	4,90	14,410	4,90

*Netznutzungsentgelte zum 01.01.2022

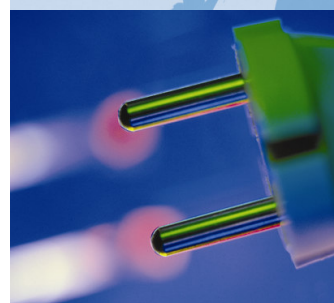
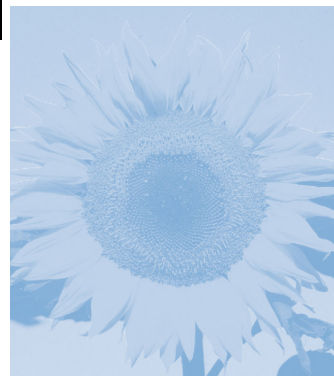
Preise gültig bis 30.06.2022

	NETTO ohne MwSt.	BRUTTO mit 19 % MwSt.
Grund- und Ersatzversorgung		
Energiepreis	28,99 ct/kWh	34,50 ct/kWh
Monatlicher Grundpreis	4,55 €	5,42 €

Im Arbeitspreis enthaltene Abgaben & Umlagen (netto)

	Preisstand 01.06.2022		<i>Preisstand 01.01.2022</i>	
	ct/kWh	€/Jahr	<i>ct/kWh</i>	<i>€/Jahr</i>
Stromsteuer	2,050		2,050	
Konzessionsabgabe	1,320		1,320	
EEG-Umlage	3,723		3,723	
KWK-Umlage	0,378		0,378	
§ 19 Strom-NEV-Umlage	0,437		0,437	
§ 17f EnWG Offshore-Netzumlage	0,419		0,419	
§ 18 AbLaV-Umlage	0,003		0,003	
Netzentgelt pro verbrauchter Kilowattstunde *	6,250		6,250	
Grundpreis		36,00		36,00
Netzentgelt für den Messstellenbetrieb		13,70		13,70
Summe Netzentgelt, Steuern, Abgaben	14,580	49,70	14,580	49,70
Stromeinkauf, Vertrieb, Service	14,410	4,90	11,910	4,90

*Netznutzungsentgelte zum 01.01.2022



Die Bruttopreise enthalten Stromlieferung, Netznutzung, Konzessionsabgabe, Abgaben gemäß dem Erneuerbaren-Energien-Gesetz (EEG-Umlage), dem Kraft-Wärme-Kopplungsgesetz (KWK-Umlage), der § 19 Strom-NEV-Umlage, der § 17f EnWG Offshore-Netzumlage, der § 18 AbLaV-Umlage, Stromsteuer sowie die Mehrwertsteuer (MwSt.) in der jeweiligen gesetzlichen Höhe.

Zusätzliche Hinweise zur Höhe der genannten Umlagen und Aufschläge finden Sie auf der internetbasierenden Informationsplattform der deutschen Übertragungsnetzbetreiber unter www.netztransparenz.de.

Noch Fragen?

Das freundliche Service-Team der Gemeindewerke Schwarzenbruck GmbH hilft Ihnen bei Fragen gerne unter **Telefon 09128/99 14-0** oder persönlich im Beratungszentrum, Unterer Zeidlerweg 1, 90537 Feucht.

Wir möchten Sie hiermit darüber informieren, dass Sie sich bei der Deutschen Energieagentur über das Thema Energieeffizienz umfassend informieren können. Weitere Informationen erhalten Sie unter www.energieeffizienz-online.info.

Information über die Stromherkunft gemäß § 42 Energiewirtschaftsgesetz vom 07.07.2005:

Gesamtstromlieferung der Gemeindewerke Schwarzenbruck GmbH des Jahres 2020 - Anteile der Energieträger Kernkraft: 10,1 %, Kohle: 20,8 %, Erdgas: 10,3 %, Sonstige fossile Energieträger: 1,1 %, Erneuerbare Energien mit Herkunftsnachweis, nicht finanziert aus der EEG-Umlage: 57,6 %. Damit verbundene Umweltauswirkungen - radioaktiver Abfall: 0,0003 g/kWh, CO₂-Emissionen: 257 g/kWh.

Durchschnittswerte der Stromerzeugung in Deutschland des Jahres 2020 zum Vergleich - Anteile der Energieträger Kernkraft: 12,4 %, Kohle: 24,0 %, Erdgas: 13,3 %, Sonstige fossile Energieträger: 1,3 %, Erneuerbare Energien mit Herkunftsnachweis, nicht finanziert aus der EEG-Umlage: 4,1 %, Erneuerbare Energien, finanziert aus der EEG-Umlage: 44,9 %. Damit verbundene Umweltauswirkungen - radioaktiver Abfall: 0,0003 g/kWh, CO₂-Emissionen: 310 g/kWh. (Quelle: BDEW)